

# 四川恒邦能源股份有限公司

## 业务办理指南

### 一、新户报装

#### (一) 所需证件

1.居民：户主身份证复印件

2.工商：

(1) 个人：户主身份证复印件、房产证明复印件

(2) 单位：报装申请函（盖鲜章）、委托书（盖鲜章）、营业执照复印件、法人身份证复印件、经办人身份证复印件、房产证明复印件

3.楼盘：报装申请函（盖鲜章）、委托书（盖鲜章）、经办人身份证复印件、总平图（电子版）、建施图（电子版）

4.集体户：报装人员花名册、报装人身份证复印件

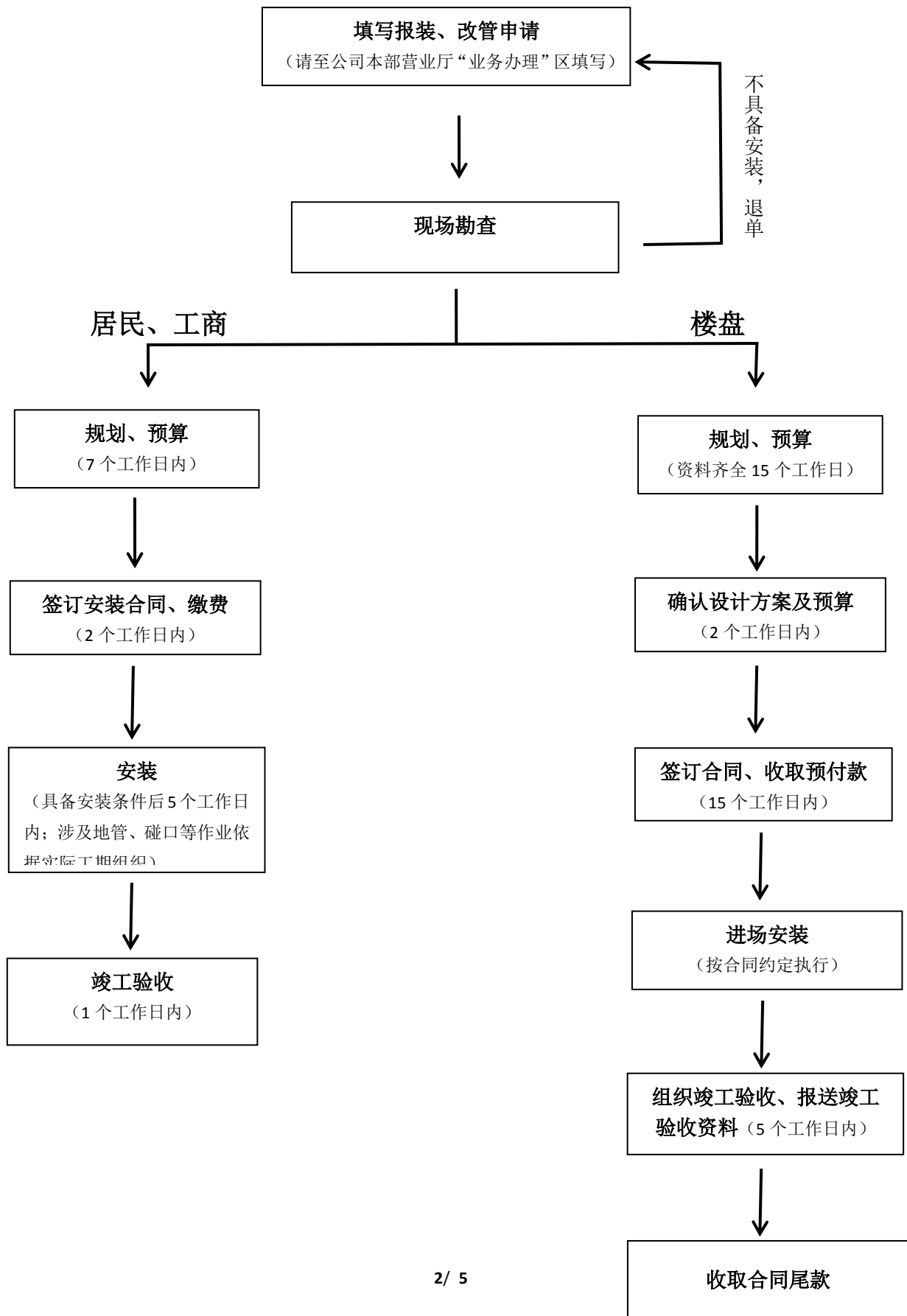
### 二、改管

#### (一) 所需证件

1. 工商：户主身份证复印件、经办人身份证复印件

2. 楼盘：改管申请函（盖鲜章）、委托书（盖鲜章）、经办人身份证复印件

# 附件 1：报装、改管流程图



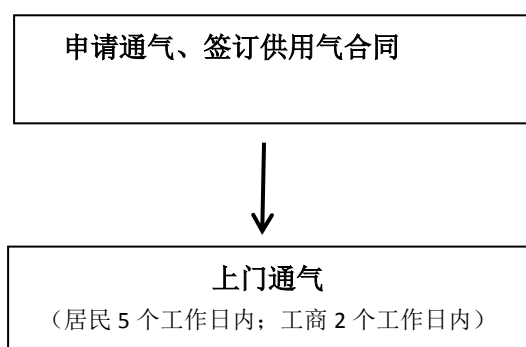
### 三、首次通气

#### (一) 所需证件:

须知: 热水器、灶具等燃气设施安装完成且符合使用条件

- 1.居民、工商用户: 户主及经办人身份证复印件
- 2.楼盘用户: 燃气用户卡、户主及经办人身份证复印件

#### (二) 流程:



### 四、更名

#### (一) 所需证件:

1.居民: 现户主身份证复印件、房产证明复印件、燃气计量表拍照一张核对止数并完清费用

#### 2.工商:

(1) 个人: 原户主身份证复印件、现户主身份证复印件、燃气计量表拍照一张核对止数并完清费用(注: 原户主本人须到现场办理)

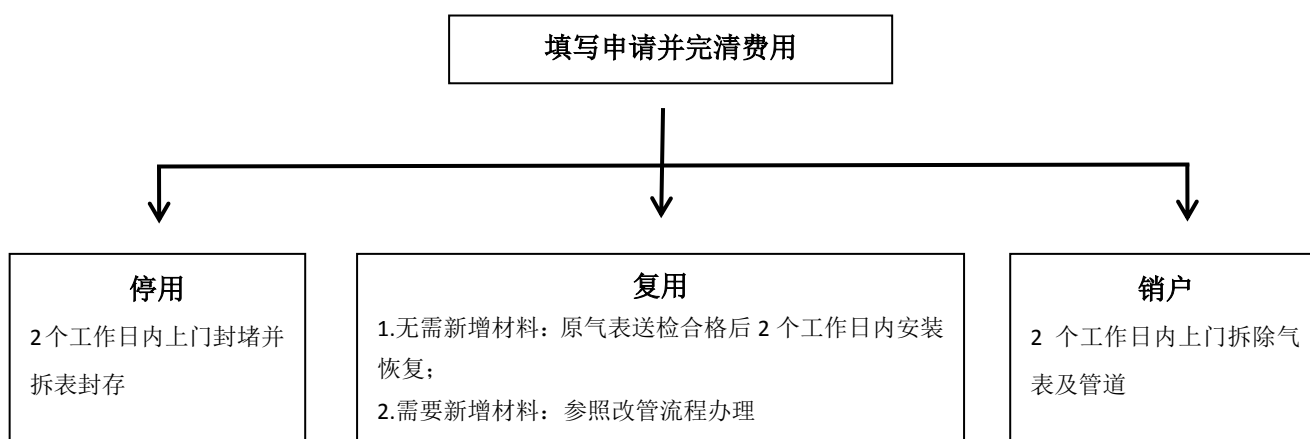
(2) 单位: 原营业执照复印件、原法人身份证复印件、现营业执照复印件、现法人身份证复印件、更名申请函(盖鲜章)、委托书

(盖鲜章)、经办人身份证复印件、燃气计量表拍照一张核对止数并完清费用

## 五、停用、复用、销户

(一) 所需证件：户主身份证复印件、经办人身份证复印件、燃气计量表拍照一张核对止数并完清费用（注：原户主本人须到现场办理）

(二) 流程：



## 六、抢险

